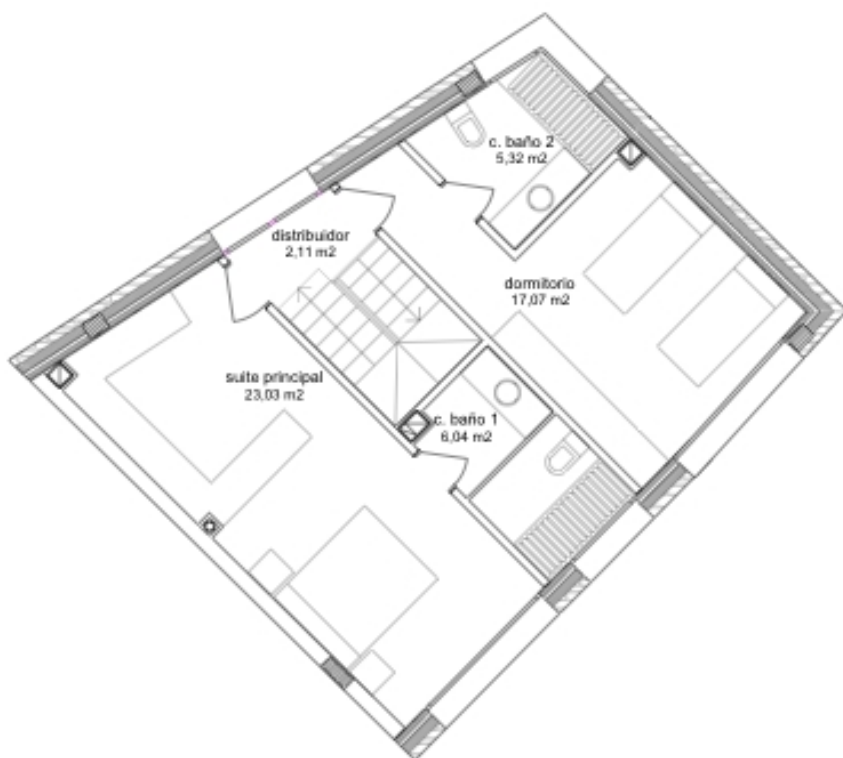




		SUP. UTIL	SUP. CONSTRUIDA
PLANTA C	aseo	4,56 m2	
	vestibulo	7,48 m2	
	lavadero	2,10 m2	
	salón-comedor	32,75 m2	
	cocina	11,06 m2	
	PLANTA C total	57,96 m2	73,32 m2
PLANTA D	c. baño 2	5,32 m2	
	dormitorio	17,07 m2	
	suite principal	23,03 m2	
	c. baño 1	6,04 m2	
	distribuidor	2,11 m2	
	PLANTA D total	53,57 m2	73,32 m2
TOTAL		111,53 m2	146,64 m2



VIVIENDA B2-PC/4
 PLANTA BAJA DEL DÚPLEX
 ESCALA 1/100



VIVIENDA B2-PC/4
PLANTA PRIMERA DEL DÚPLEX
ESCALA 1/100